

Husmann[®]

Technique de l'environnement



Stations de transbordement pour ordures

Husmann[®]
Technique de l'environnement

**QUALITÄTS-
MANAGEMENT**
Wir sind zertifiziert
Regelmäßige freiwillige
Überwachung nach ISO 9001



D-26892 Dörpen
Am Bahnhof
Tel. 0 49 63/91 10-0
Fax 0 49 63/91 10-50

D-49762 Lathen
Gerhard-Husmann-Str. 2-6
Tel. 0 59 33/93 18-0
Fax 0 59 33/93 18-50

D-74564 Crailsheim
Roßfelder Straße 55
Tel. 0 79 51/93 79-0
Fax 0 79 51/93 79-29

D-16909 Wittstock
Gewerbepark
Tel. 03 39 62/60 01-0
Fax 03 39 62/60 01-2

www.husmann-web.com - eMail: info@husmann-web.com

Le transport des ordures ménagères est normalement réalisé par des véhicules de collecte des ordures. Les ordures industrielles sont livrées, de plus en plus, dans des récipients à grande volume, des bennes ou des compacteurs monobloc. Le remplissage dans les trémies se fait directement par basculement (aussi par convoyeur ou chargeur à roues). Pour éviter des temps d'attente et pour utiliser la presse à plein rendement, quand plusieurs camions livrent le matériel, il y a la possibilité du « système tampon » dans des bunkers de ramassage. Il est aussi possible de réaliser plusieurs places de basculement par l'utilisation de poussoirs d'évacuation Husmann. A partir de là, les ordures sont chargées par grappins, convoyeurs ou chargeurs à roues dans le compacteur. Pour les installations de compactage des ordures il y a les presses à bourrer et les presses avec chambre de précompactation (voyez croquis de principe au dos).



4 x MP6000 pour opération en parallèle.



Installation de contre-compactage



MP6000 avec chariot de translation latérale et dispositif de pesage



MP6000 avec conteneur 43 m³



2 x MP6000 opération en parallèle avec transporteur à rouleaux pour conteneurs



Chargement de conteneurs ACTS pour transport par rail



Compacteur de transbordement avec poussoir d'évacuation



Semi-remorque avec bouclier d'éjection 60 m³ charge utile environ 20 t

Les véhicules de collecte restent des camions à cette fin et ne sont pas constamment exploités pour les transports à longues distances. De cette façon, le transport des ordures devient optimal et les coûts sont relativement bas.

Le trafic routier est soulagé et le trafic des véhicules sur la décharge ou bien dans le centre de recyclage est réduit.



Semi-remorques 50 m³



Camion à grande capacité (60 m³)
pour transport à longues distances

Dans la chambre de précompaction les ordures sont d'abord compactées en forme de paquets, après les paquets sont poussés dans les récipients de transport. Contrairement à cela, au cas de la presse à bourrer, le compactage se réalise directement dans le récipient. Il s'agit de bennes avec un volume de 20 – 60 m³. Le poids net est déterminé par un dispositif de pesage avant, pendant et après le compactage. Le changement des bennes peut être réalisé par des véhicules de transport, des chariots de translation ou bien des grues avec « spreader ». Le transport des déchets est réalisé par des véhicules du système Ampliroll avec ou sans remorque, camions semi-remorque, par rail ou sur la voie d'eau.



Compacteur de transbordement



Transport par rail dans des conteneurs ISO 30'

Service

Pour la haute disponibilité de la technique du transbordement un service étendu et une maintenance spéciale et précise sont indispensables. Cela est garanti par le réseau de service Husmann Umwelt-Technik GmbH dans toute l'Europe.

Des contrats de maintenance adaptés aux besoins individuels des clients appartiennent à notre service.

Grâce à l'entretien préventif une opération sûre et une grande longévité de la technique des installations sont garanties. Dans le cas de dysfonctionnements nos techniciens du service sont toujours prêts pour éliminer les problèmes.

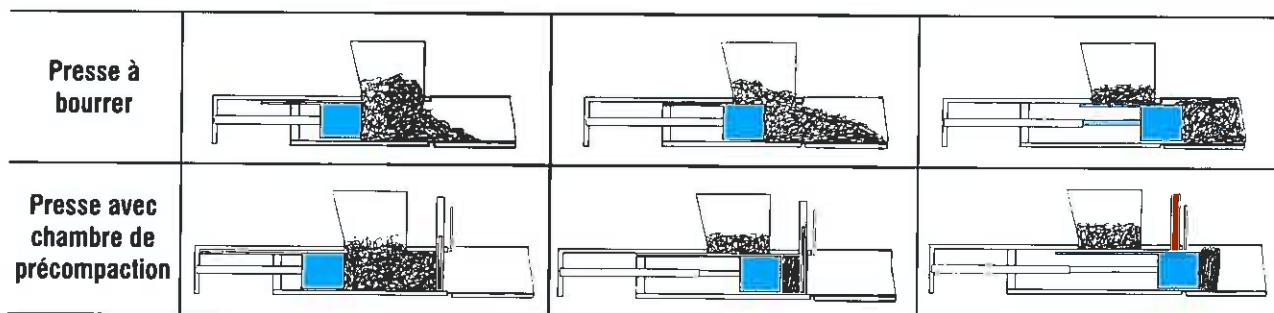
Grâce à l'extension de la commande SPS par un modem GSM, nos techniciens ont la possibilité d'entrer, à l'aide du téléphone mobile et de la carte de données, directement dans la commande de l'installation et de cette façon ils peuvent localiser les dysfonctionnements. Cela signifie une aide vite pour nos clients en ce qui concerne l'élimination de pannes. En plus, on évite ainsi des pertes de temps et des frais de déplacement.

Si, quand même, une pièce est défectueuse, notre stock tient à votre disposition presque chaque type de pièce de rechange. Même des grands vérins hydrauliques sont toujours disponibles.

Pour une période minimum de 10 ans nous pouvons garantir la disponibilité de toutes les pièces de rechange nécessaires pour les installations fournies.

Les produits Husmann sont connus pour leur longévité et fiabilité. La priorité la plus haute pour nous, c'est que le client soit content.

Principes de travail



Données techniques

	MP 4050	MP 6000	MP 6080	MP 10080	MP 15080	MP 9080 VKTS
Longueur (mm)	7.630	9.340	9.340	9.340	15.700	11.930
Largeur (mm) sans accouplement	2.640	2.640	2.640	2.640	2.640	2.640
Hauteur (mm) sans poussoir	2.045	2.045	2.045	2.445	2.045	2.645
Puissance (kW)	22	2 x 18,5	2 x 30	2 x 45	3 x 30	2 x 45
Orifice de remplissage (mmxmm)	1800 x 2200	1800 x 3000	1800 x 3000	1800 x 3000	1800 x 6000	1800 x 2500
Course du béliet (mm)	3.500	4.500	4.500	4.500	7.500	6.700
Surface du béliet (mmxmm)	1000 x 2000	1200 x 2000	1200 x 2000	1600 x 2000	1200 x 2000	1800 x 2000
Force de compaction (kN)	50	700	800	800	800	800
Volume par cycle (m³)	4,4	7,2	7,2	9,6	14,4	9,0
Volume par heure, pratique, sans les temps du changement bennes	390	360	498	811	1.035	396
Poids propre (t) environ	15	28	30	32	38	35

Par suite des règlements de la loi de l'élimination des déchets et les règlements d'exécution qui sont impliqués avec, se profile un nombre croissant de fermetures de petites décharges non réglementaires. Les conséquences sont que les services d'accumulation doivent transporter les déchets aux décharges centrales, déchetteries, installations de compostage, installations de recyclage etc.

Le transport direct par les véhicules de collecte des ordures entraîne en général des coûts non acceptables pour les charges utiles relativement basses et les dépenses élevées de personnel.

On voit bien qu'il est utile d'introduire **des stations de transbordement** qui compactent les ordures d'un certain secteur d'élimination et qui les transforment pour des systèmes de transport économiques.



Station de transbordement



MP6000 avec 2 poussoirs d'évacuation et 3 lieux de basculement en parallèle



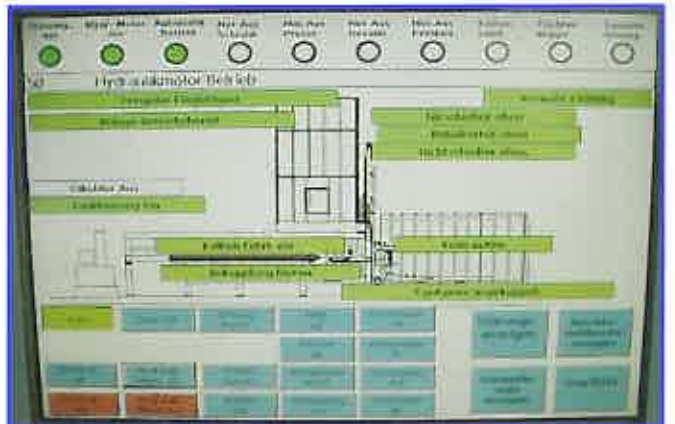
Guide de maintenance de la station de transbordement



Trémie de transbordement pour 3 lieux de basculement en parallèle



Agrégat à deux pompes



Pupitre de commande avec des informations pour le contrôle de l'installation